

Отчет
о результатах входного контроля знаний для обучающихся 1 курса

07.12.2022

1. Основание

Приказ исполняющего обязанности ректора от 15.11.2022 № 01-06/491
«О проведении входного тестирования обучающихся 1 курса».

2. Период проведения: 26.11.2022 - 30.11.2022.

3. Критерии оценивания

Оценивание проводилось посредством подсчета баллов по 100-балльной шкале. Перевод результатов тестирования в оценку приводится в Таблице 1.

Таблица 1 –Перевод результатов входного тестирования в оценку по 5-балльной шкале и соответствие уровням знаний по дисциплине/предмету

Количество баллов	Уровень знаний	Оценка по 5-ти балльной шкале
От 0 до 40	низкий	«2»
От 41 до 60	средний	«3»
От 61 до 80	выше среднего	«4»
От 81 до 100	высокий	«5»

4. Результаты

В результате входного тестирования выявлены следующие количественные показатели, нормированные на количество обучающихся в каждой группе и выраженные в процентах¹:

¹ В Приложении 1 к настоящему отчету приведены все результаты прямых измерений уровня знаний по дисциплинам, выраженные в абсолютных ненормированных единицах.

Таблица 2 – Общие итоги

Группа	Проверяемая дисциплина	Оценка уровня знаний по 5-ти балльной шкале				Участие, %
		«5», %	«4», %	«3», %	«2», %	
ПМ-22	математика	0	20	0	0	20
	информатика	0	0	0	30	30
ПИ-22	математика	16,7	41,3	16,7	8,3	83
	информатика	0	0	25	33,3	58,3
ГИС-22	математика	0	0	0	0	0
	информатика	0	0	0	0	0
ИТМ-22	математика	0	16,7	8,3	0	25
	информатика	0	0	0	16,7	16,7
РМН-22	математика	0	0	0	0	0
	физика	15	25	5	10	55
РФ-22	математика	0	0	0	0	0
	физика	9	18	23	18	68
НДР-22	математика	9	0	0	0	9
	физика	0	0	0	0	0
ЭКО-22	математика	28	48	8	4	88
	химия	8	44	28	8	88
ЭКОн-22	математика	16	40	16	8	80
	химия	0	36	32	24	92
ТБ-22	математика	0	0	0	0	0
	физика	5	26	37	0	68
ЭГ-22	математика	0	37,5	50	0	87,5
	информатика	0	0	25	37,5	62,5
МО-22	математика	17	24	17	6	64
	информатика	0	0	6	59	65
РГК-22	математика	10	27,5	20	17,5	75
	физика	2,5	2,5	20	25	50
ИГД-22	математика	19	57	0	0	76
	физика	14	10	0	0	28,5
РГ-22	математика	0	6	11	0	17
	физика	0	47	6	35	88

Группа	Проверяемая дисциплина	Оценка уровня знаний по 5-ти балльной шкале				Участие, %
		«5», %	«4», %	«3», %	«2», %	
ВВ-22	математика	5	20	5	5	35
	физика	5	20	10	15	50
РТБ-22	математика	0	0	0	0	0
	физика	0	8	0	0	8
ГИ-22	математика	17	22	5,5	5,5	50
	физика	0	22,5	22,5	5,5	50
ГМ-22	математика	0	0	0	0	0
	физика	6	14	33	9	62
ГИМД-22	математика	12	53	23	6	94
	физика	23,	47	12	6	88
ФП-22	математика	28	44	6	0	78
	физика	39	39	0	0	78
РМ-22	математика	0	0	0	0	0
	физика	0	0	0	0	0
МГ-22	математика	0	0	0	0	0
	физика	0	0	0	0	0
ТО-22	математика	0	0	0	0	0
	физика	0	0	0	0	0

В тестировании приняли участие более 75 % от общего количества обучающихся в группах по соответствующим дисциплинам:

Таблица 3 – Статистически обоснованные результаты входного контроля

Группа	Проверяемая дисциплина	Оценка уровня знаний по 5-ти балльной шкале				Участие более 75%, %
		«5», %	«4», %	«3», %	«2», %	
ПИ-22	математика	16,7	41,3	16,7	8,3	83
ЭКО-22	математика	28	48	8	4	88
	химия	8	44	28	8	88
ЭКОн-22	математика	16	40	16	8	80
	химия	0	36	32	24	92
ЭГ-22	математика	0	37,5	50	0	87,5
РГК-22	математика	10	27,5	20	17,5	75
ИГД-22	математика	19	57	0	0	76
РГ-22	физика	0	47	6	35	88
ГИМД-22	математика	12	53	23	6	94
	физика	23,	47	12	6	88
ФП-22	математика	28	44	6	0	78
	физика	39	39	0	0	78

В случае участия менее 75% обучающихся от общего количества в группе результаты входного контроля не являются статистически обоснованными и могут давать искаженную картину уровня знаний.

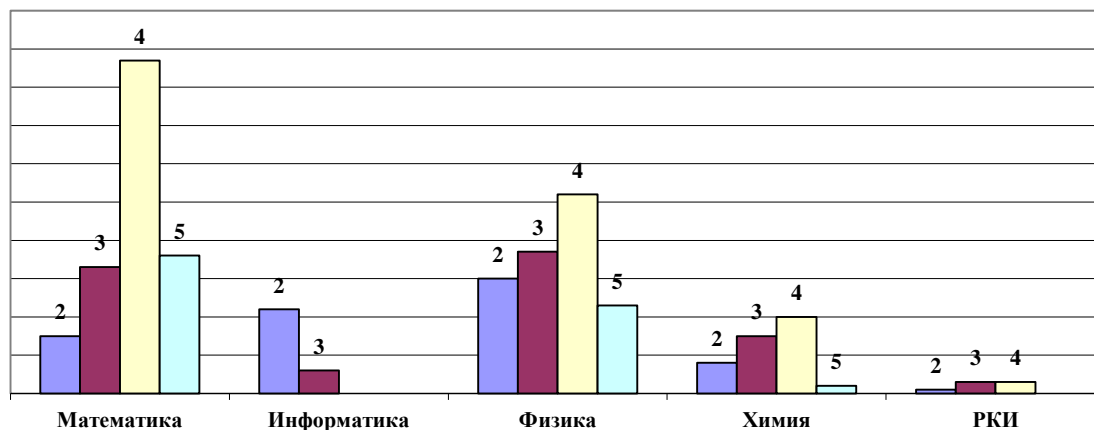
Оценивание уровня входных знаний по дисциплине «Русский язык как иностранный» фактически проводилось только в группах РГК-22, ВВ-22, что является неисполнением требований Приказа «О проведении входного тестирования обучающихся 1 курса» и, следовательно, не может представлять результаты, удовлетворяющие условиям статистической обработки данных.

В исследовании не принимали участие группы по соответствующим дисциплинам:

Таблица 3 – Группы, не представленные в тестировании по соответствующим дисциплинам

Группа	Проверяемая дисциплина	Оценка уровня знаний по 5-ти балльной шкале				Участие менее 25%, %
		«5», %	«4», %	«3», %	«2», %	
ГИС-22	математика	0	0	0	0	0
	информатика	0	0	0	0	0
ИТМ-22	математика	0	16,7	8,3	0	25
	информатика	0	0	0	16,7	16,7
РМН-22	математика	0	0	0	0	0
РФ-22	математика	0	0	0	0	0
НДР-22	математика	9	0	0	0	9
	физика	0	0	0	0	0
ТБ-22	математика	0	0	0	0	0
РГ-22	математика	0	6	11	0	17
РТБ-22	математика	0	0	0	0	0
	физика	0	8	0	0	8
ГМ-22	математика	0	0	0	0	0
РМ-22	математика	0	0	0	0	0
	физика	0	0	0	0	0
МГ-22	математика	0	0	0	0	0
	физика	0	0	0	0	0
ТО-22	математика	0	0	0	0	0
	физика	0	0	0	0	0

Результаты распределения уровня знаний по дисциплинам без учета объективности (репрезентативности) исследования представлены на диаграмме:



5. Выводы

Проведенный входной контроль знаний для обучающихся 1 курса показал:

1. Низкий уровень знаний по дисциплине «Информатика» - 78,5% обучающихся, прошедших тестирование, имеют оценку «2», 21, 5% - оценку «3».
2. Уровень знаний по дисциплинам «Физика» и «Математика» имеет распределение, близкое к нормальному закону распределения.

Рекомендовано:

1. В дальнейшем усилить контроль со стороны кураторов за фактическим своевременным участием студентов в процедуре входного контроля знаний.
2. Заведующему кафедрой информатики провести анализ заданий тестирования, на основе которого разработать программу адаптационного курса по дисциплине «Информатика» с учебно-методическим сопровождением.

Результаты входного тестирования обучающихся 1 курса

Группа	Кол-во баллов	Дисциплина				
		Математика	Информатика	Физика	Химия	РКИ
ПМ-22	0-40		3			
	41-60					
	61-80	2				
	81-100					
всего	10	сдали	2	3		
ПИ-22	0-40	1	4			
	41-60	2	3			
	61-80	5				
	81-100	2				
всего	12	сдали	10	7		
ГИС-22	0-40					
	41-60					
	61-80					
	81-100					
всего	12	сдали	0	0		
ИТМ-22	0-40		2			
	41-60	1				
	61-80	2				
	81-100					
всего	12	сдали	3	2		
РМН-22	0-40			2		
	41-60			1		
	61-80			5		
	81-100			3		
всего	20	сдали	0	11		
РФ-22	0-40			4		
	41-60			5		
	61-80			4		
	81-100			2		
всего	22	сдали	0	15		
НДР-22	0-40					
	41-60					
	61-80					
	81-100	1				
всего	11	сдали	1	0		
ЭКО-22	0-40	1			2	
	41-60	2			7	
	61-80	12			11	
	81-100	7			2	

всего	25	сдали	22			22	
ЭЖОн-22	0-40		2			6	
	41-60		4			8	
	61-80		10			9	
	81-100		4				
всего	25	сдали	20			23	
ТБ-22	0-40						
	41-60				7		
	61-80				5		
	81-100				1		
всего	19	сдали	0		13		
ЭГ-22	0-40			3			
	41-60		4	2			
	61-80		3				
	81-100						
всего	8	сдали	7	5			
МО-22	0-40		1	10			
	41-60		3	1			
	61-80		4				
	81-100		3				
всего	17	сдали	11	11			
РГК-22	0-40		7		10		
	41-60		8		8		3
	61-80		11		1		3
	81-100		4		1		
всего	40	сдали	30		20		6
ИГД-22	0-40				1		
	41-60						
	61-80		12		2		
	81-100		4		3		
всего	21	сдали	16		6		
РГ-22	0-40				6		
	41-60		2		1		
	61-80		1		8		
	81-100						
всего	17	сдали	3		15		
ВВ-22	0-40		1		3		1
	41-60		1		2		
	61-80		4		4		
	81-100		1		1		
всего	20	сдали	7		10		1
РТБ-22	0-40						
	41-60						
	61-80				1		

		81-100					
всего	13	сдали	0		1		
ГИ-22		0-40	1		1		
		41-60	1		4		
		61-80	4		4		
		81-100	3				
всего	18	сдали	9		9		
ГМ-22		0-40			2		
		41-60			7		
		61-80			3		
		81-100			1		
всего	21	сдали	0		13		
ГИМД-22		0-40	1		1		
		41-60	4		2		
		61-80	9		8		
		81-100	2		4		
всего	17	сдали	16		15		
ФП-22		0-40					
		41-60	1				
		61-80	8		7		
		81-100	5		7		
всего	18	сдали	14		14		
РМ-22		0-40					
		41-60					
		61-80					
		81-100					
всего	20	сдали	0		0		
МГ-22		0-40					
		41-60					
		61-80					
		81-100					
всего	16	сдали	0		0		
ТО-22		0-40					
		41-60					
		61-80					
		81-100					
всего	27	сдали	0		0		
Всего	441	Сдали	171	28	142	45	7