

Организационная структура ФГБОУ ВО «Российский государственный геологоразведочный университет имени Серго Орджоникидзе»

Ректор

Советники ректора

Помощники ректора

Ученый секретарь

Проректор по образовательной деятельности

- Управление образовательной политики
 - Учебно-методический отдел
 - Информационно-аналитический отдел
 - Библиотека
 - Центр карьеры и практической подготовки обучающихся
- Управление по работе с поступающими и маркетинга
 - Отдел по работе с поступающими
 - Отдел маркетинга
- Институт цифровых технологий недропользования
 - Центр цифровых технологий недропользования
 - Кафедры
- ФАКУЛЬТЕТЫ:**
 - Геологоразведочный;
 - Гидрогеологический;
 - Технологии разведки и разработки;
 - Геофизический;
 - Нефтегазовый
 - Экономики и управления имени академика М.И. Азихова;
 - Экологический
- Учебно-научный центр МГРИ ИПКОН РАН «Моделирование месторождений твердых полезных ископаемых и горнотехнических систем»
- Университетский колледж МГРИ имени Е.А. Козловского

Проректор по международной деятельности и дополнительному образованию

- Институт международного и дополнительного образования
 - Лаборатория цифрового образовательного контента
 - Кафедра русского и иностранных языков
 - Автошкола МГРИ
- Миграционный отдел
- Отдел международного сотрудничества
- Центр непрерывного образования
- Центр устойчивого развития
- Проектный офис по международным коммуникациям

Проректор по социальной и воспитательной работе

- Управление молодежной политики
 - Музейный комплекс МГРИ
- Социально-психологическая служба
- Общежитие ДС «Рудознатцы»
- Центр по взаимодействию и работе с выпускниками

Проректор по общим вопросам

- Отдел комплексной безопасности
- Представительство ФГБОУ ВО «Российский геологоразведочный университет имени Серго Орджоникидзе» в Республике Крым

Директор по цифровизации и инновациям

- Центр информационных технологий и проектной деятельности
- Исследовательский центр искусственного интеллекта и цифровых технологий в сфере природопользования имени Л.З. Бобровникова
- Директор департамента науки и технологий**
 - Отдел аспирантуры
 - Отдел развития молодежной науки и научных мероприятий
 - Отдел координации и развития научных исследований
 - Инжиниринговый центр рационального и экологически безопасного освоения комплексных техногенных железорудных минеральных образований
 - Научно-исследовательская лаборатория «Инновационные геотехнологии, обогащение и управление качеством минерального сырья»
 - Шлифовальная лаборатория
- Международный центр дистанционного зондирования Земли в сфере недропользования (МЦ ДЗЗ)

Директор департамента правового обеспечения, кадровой политики и закупочной деятельности

- Юридическая служба
- Контрактная служба
- Отдел по работе с персоналом
- Управление планирования, бухгалтерского учета, анализа и финансового контроля
 - Бухгалтерия
 - Планово-финансовый отдел
 - Договорной отдел
- Административное управление
 - Отдел протокола и внешних связей
 - Отдел делопроизводства и архива
- Старооскольский геологоразведочный институт (филиал) МГРИ

Директор департамента имущественных отношений

- Эксплуатационно-техническое управление
 - Инженерный отдел
 - Отдел земельно-имущественных отношений
 - Хозяйственный отдел
- Главный специалист по ГО и ЧС
- Первый отдел
- Второй отдел
- Проектный офис
- Центр реализации комплексных геологических программ
- Экспертно-проектный центр минералогии и геммологии
- Сергиево – Посадский учебно-научно-производственный полигон
- Управление фундаментальных и прикладных научных исследований

Условные обозначения

Отдел по работе с персоналом - структурные подразделения;

Учебный отдел - подразделения в составе структурного подразделения;

Зона ответственности проректоров и директоров

ФАКУЛЬТЕТЫ (ИНСТИТУТЫ) г. Москва

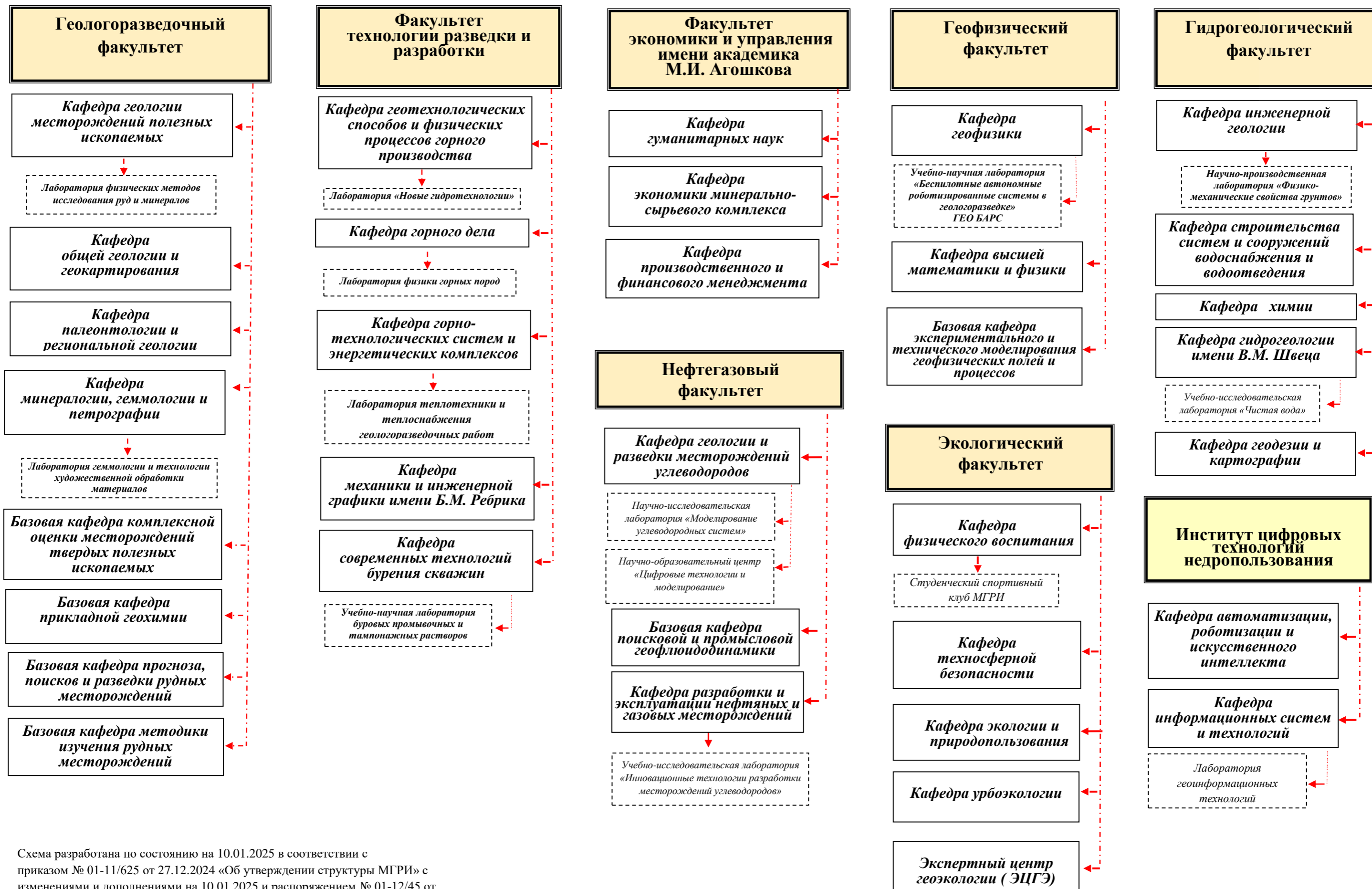


Схема разработана по состоянию на 10.01.2025 в соответствии с приказом № 01-11/625 от 27.12.2024 «Об утверждении структуры МГРИ» с изменениями и дополнениями на 10.01.2025 и распоряжением № 01-12/45 от 07.08.2024 «О закреплении полномочий и зон ответственности» с изменениями и дополнениями на 10.01.2025