

Организационная структура ФГБОУ ВО «Российский государственный геологоразведочный университет имени Серго Орджоникидзе»

Ректор

Советники ректора

Помощники ректора

Ученый секретарь

Проректор по образовательной деятельности

Управление образовательной политики

Учебно-методический отдел

Информационно-аналитический отдел

Библиотека

Центр карьеры и практической подготовки обучающихся

Управление по работе с поступающими и маркетинга

Отдел по работе с поступающими

Отдел маркетинга

Институт цифровых технологий недропользования

Центр цифровых технологий недропользования

Кафедры

ФАКУЛЬТЕТЫ:
1. Геологоразведочный;
2. Гидрогеологический;
3. Технологии разведки и разработки;
4. Геофизический;
5. Нефтегазовый;
6. Экономики и управления имени академика М.И. Азихова;
7. Экологический

Учебно-научный центр МГРИ ИПКОН РАН «Моделирование месторождений твердых полезных ископаемых и горнотехнических систем»

Университетский колледж МГРИ имени Е.А. Козловского

Проректор по международной деятельности и дополнительному образованию

Институт международного и дополнительного образования

Лаборатория цифрового образовательного контента

Кафедра русского и иностранных языков

Кафедра базовой подготовки

Автошкола МГРИ

Миграционный отдел

Отдел международного сотрудничества

Центр непрерывного образования

Центр устойчивого развития

Проектный офис по международным коммуникациям

Проректор по социальной и воспитательной работе

Управление молодежной политики

Музейный комплекс МГРИ

Социально-психологическая служба

Общежитие ДС «Рудознатцы»

Центр по взаимодействию и работе с выпускниками

Проректор по общим вопросам

Отдел комплексной безопасности

Представительство ФГБОУ ВО «Российский геологоразведочный университет имени Серго Орджоникидзе» в Республике Крым

Директор по цифровизации и инновациям

Центр информационных технологий и проектной деятельности

Исследовательский центр искусственного интеллекта и цифровых технологий в сфере природопользования имени Л.З. Бобровникова

Директор департамента науки и технологий

Отдел аспирантуры

Отдел развития молодежной науки и научных мероприятий

Отдел координации и развития научных исследований

Инжиниринговый центр рационального и экологически безопасного освоения комплексных техногенных железорудных минеральных образований

Научно-исследовательская лаборатория «Инновационные геотехнологии, обогащение и управление качеством минерального сырья»

Шлифовальная лаборатория

Международный центр дистанционного зондирования Земли в сфере недропользования (МЦ ДЗЗ)

Директор департамента правового обеспечения, кадровой политики и закупочной деятельности

Юридическая служба

Контрактная служба

Отдел по работе с персоналом

Управление планирования, бухгалтерского учета, анализа и финансового контроля

Бухгалтерия

Планово-финансовый отдел

Договорной отдел

Административное управление

Отдел протокола и внешних связей

Отдел делопроизводства и архива

Старооскольский геологоразведочный институт (филиал) МГРИ

Директор департамента имущественных отношений

Эксплуатационно-техническое управление

Инженерный отдел

Отдел земельно-имущественных отношений

Хозяйственный отдел

Главный специалист по ГО и ЧС

Первый отдел

Второй отдел

Проектный офис

Центр реализации комплексных геологических программ

Экспертно-проектный центр минералогии и геммологии

Сергиево – Посадский учебно-научно-производственный полигон

Студенческое конструкторское бюро искусственного интеллекта и геофизического приборостроения

Условные обозначения

Отдел по работе с персоналом - структурные подразделения;

Учебный отдел - подразделения в составе структурного подразделения;

 - зона ответственности проректоров и директоров

ФАКУЛЬТЕТЫ (ИНСТИТУТЫ) г. Москва

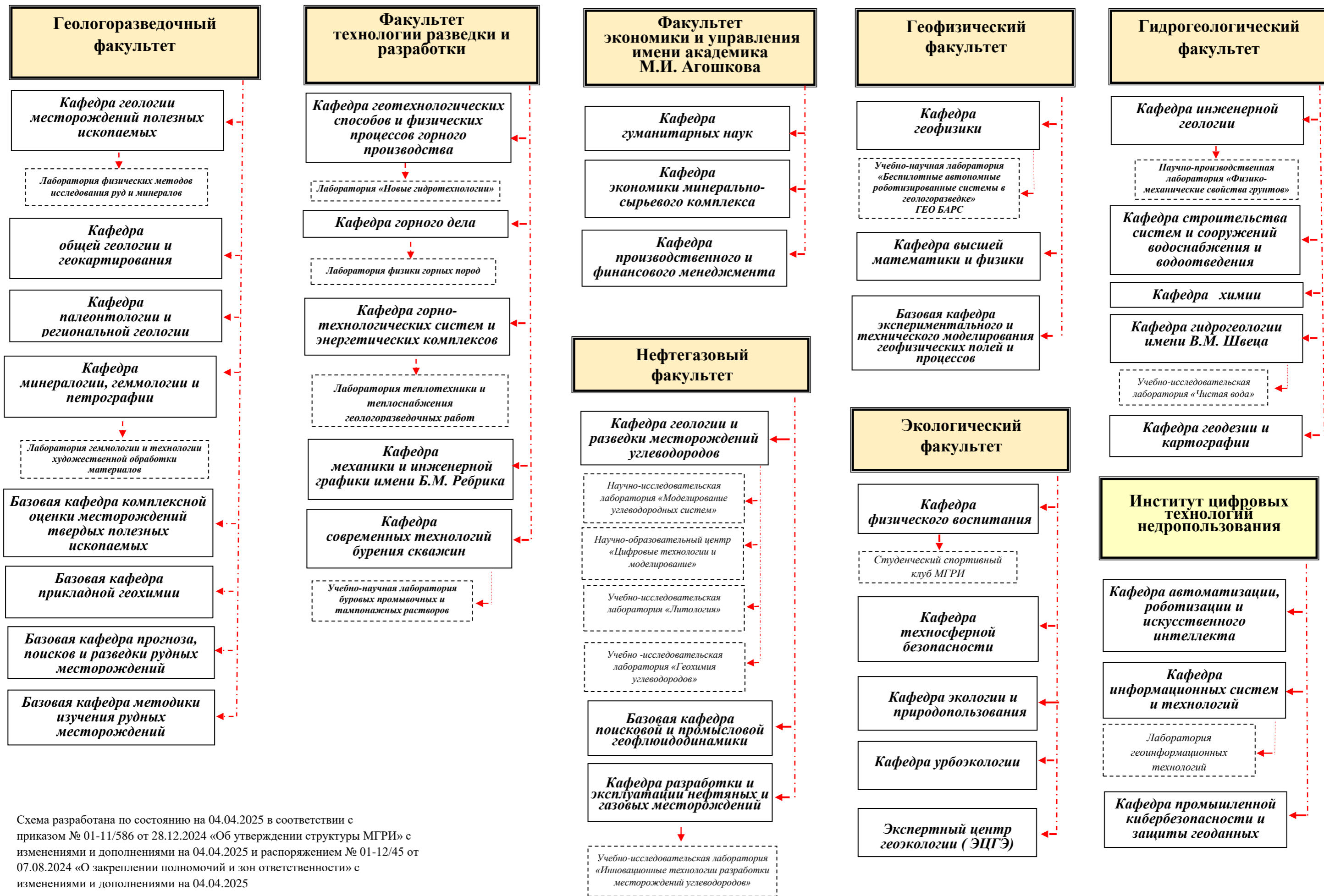


Схема разработана по состоянию на 04.04.2025 в соответствии с приказом № 01-11/586 от 28.12.2024 «Об утверждении структуры МГРИ» с изменениями и дополнениями на 04.04.2025 и распоряжением № 01-12/45 от 07.08.2024 «О закреплении полномочий и зон ответственности» с изменениями и дополнениями на 04.04.2025